

# 健康経営の基本方針

企業理念の一つにある「おもてなしの心で、質の高いサービスを」この理念を遂行するためには、社員一人ひとりが自身のことを大切に、心身ともに健康である必要があります。アポクリートは、社員の健康が企業経営の礎であると考え、社員自らが健康維持向上に取り組むことを目的として、その環境づくりを行います。

1. 社員一人ひとりの健康に対する意識を高め、社員自らが疾病予防や健康の保持・増進に取り組むことを支援します。
2. 安全・健康を最優先に考え、すべての社員が安心して働ける環境、いきいきと働ける職場づくりに努めます。

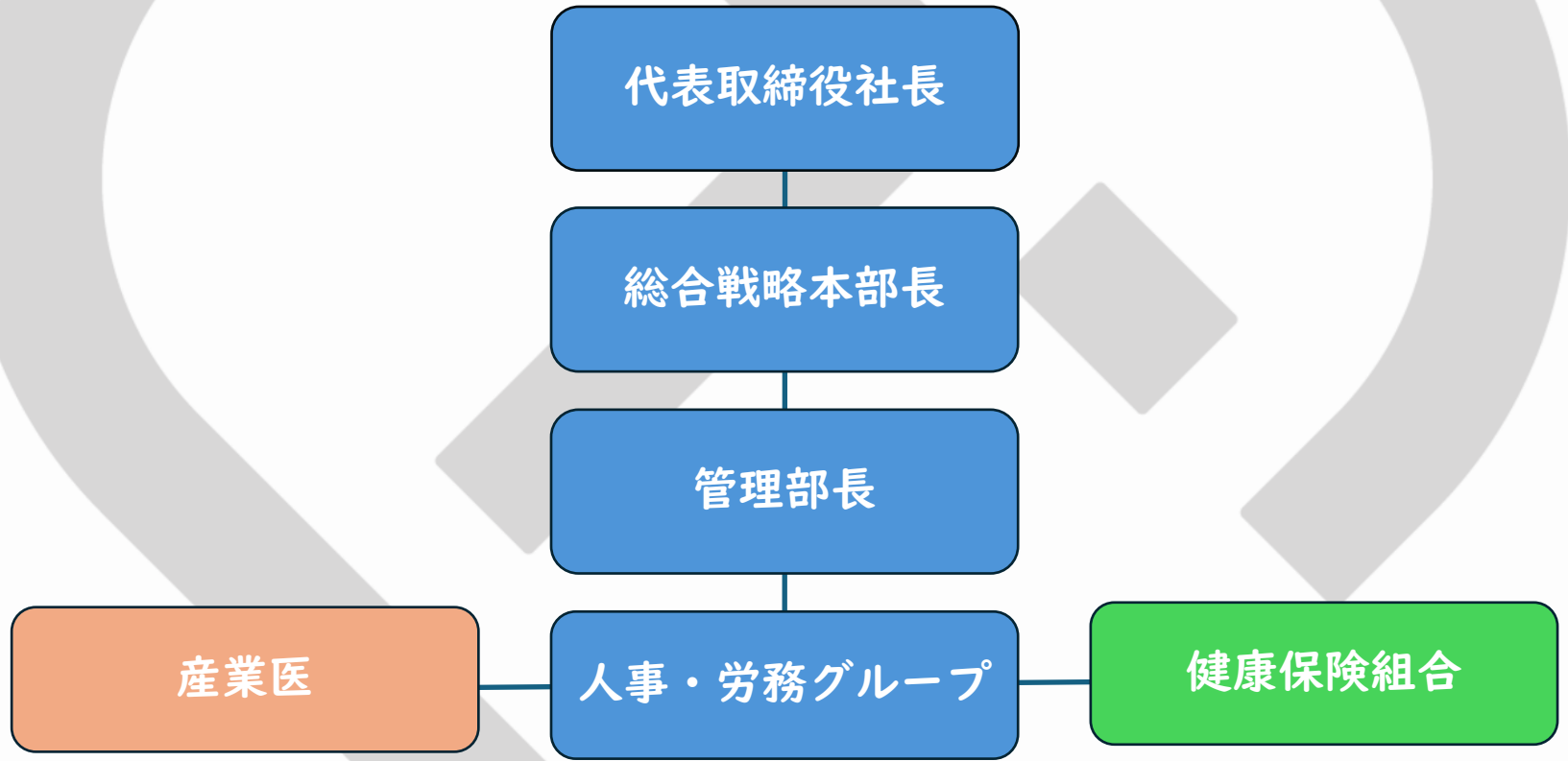
アポクリート株式会社  
代表取締役 金本鎮久



笑顔のそばに。もっとずっと。

**APOCREAT**

# 組織体制



笑顔のそばに。もっとずっと。

# APOCREAT

# 主な取り組み

\*\*\* ころとからだの健康づくり\*\*\*

## 1. 生活習慣病対策

- (1) 定期健康診断 実質100%実施
- (2) 生活習慣の改善（運動習慣・食生活・睡眠など）

## 2. メンタルヘルスの向上

- (1) 長時間労働による健康障害の防止
- (2) ストレスチェックの実施
- (3) 休業者への復職支援

## 3. 行動の変容の促進

- (1) アプリ活用によるイベントの実施
- (2) 健康に関する教育



笑顔のそばに。もっとずっと。

**APOCREAT**

# 健康経営指標

指標	実績値
定期健康診断受診率	97.49% (2023年度)
ストレスチェック受検率	75.33% (2024年8月)
高ストレス者率	12.20% (2024年8月)
健康アプリ利用率	8.7% (2024年9月)
アブセンティーズム (年度の私傷病休職者数÷年度末在籍者)	0.39% (2024年3月)
プレゼンティーズム (ストレスチェック組織分析結果)	81% (2024年8月)
ワーク・エンゲージメント (eNPS調査)	50% (2023年11月)



笑顔のそばに。もっとずっと。

**APOCREAT**

# 健康投資

定期健康診断の実施

健康アプリの導入

ストレスチェックの実施

コミュニケーションの活性化の取組

# 健康投資効果

健康投資施策の取組状況に関する指標

従業員の意識変容・行動変容に関する指標

健康関連の最終的な目標指標

受診率の向上

アプリ利用率

健康チャレンジ参加率

情報提供教育機会

ストレスチェック受検率

産業医面談率

長時間労働者対応

運動イベント実施

有所見率の低下

生活習慣（運動習慣含む）問診データの改善

メンタル疾患による休職者数の減少

高ストレス者率の低下

仕事・生活満足度向上

プレゼンティーズムの低減

アブセンティーズムの低減

ワークエンゲージメントの向上

# 健康経営で実現したい課題

社員が健康で生き生きと働ける環境づくりにより、パフォーマンスの向上



笑顔のそばに。もっとずっと。

# APOCREAT